



校舎の敷地から  
いってきます  
ただいま



聖霊生を応援します  
学業に部活に



## 聖霊ドミトリーの中

ドミトリーの見学は随時、受け付けております。

高校事務室までお問い合わせくださいませ。

次の見開きページの中で、プチ・寮内見ツアーをお楽しみください。

4F 個室、洗濯室  
(2Fにも有り)

3F 個室、談話室

2F 食堂

1F 玄関

## 寮費

- ①部屋代 28,000円 ②食事代 30,000円
- ③入寮費 70,000円 ④設備費 30,000円

### <寮費詳細>

- ・①②=月額
- ・③=入寮時のみ、④=各年度初めのみ
- ・②昼食はランチデリバリーが学校に届きます。
- ・上記は光熱水費インターネット使用料を含みます

## 3steps: 寮費のシミュレーション

- 1 入寮時** 2025年4月入寮として  
①+②+③+④=合計¥158,000
- 2 毎月** 2025年5月～毎月  
①+②=合計¥58,000
- 3 次の4月** 2026年4月  
①+②+④=合計¥88,000

## 入寮のご案内・手続き

聖霊学園高等学校 事務室

TEL 018-833-7311

〒010-8533 秋田市南通みその町4-82

入寮や見学のお問合せは  
お気軽に上記TELへ!



SCAN ME



聖霊高校HPへジャンプ



寮はここ



修道院!

聖霊学園高等学校

「寮生活って不安...!」そんなあなたへ

## 安心ポイント

聖霊ドミトリーでは、家庭的な雰囲気の中で寮生活を送ることができるよう、サポートスタッフが、食事、ヘルスケア、イベント等、毎日の寮生活全般をサポートします。また、学校と連携して寮生の充実したスクールライフを応援するために、教職員によるアドバイザーチームが寮生一人一人の高校生活を見守ります。

寮の見学は随時受付中!

# 聖霊ドミトリーは こんなところですよ!

焼きそば、サラダ、フライ、味噌汁、杏仁豆腐 焼酎、ひめ竹&ももこの煮物、肉団子、味噌汁

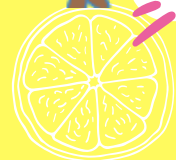


食べながらの自分でも盛り付けられるスタイル

ガバオライス定食、デザート付

ドミトリーの魅力と言えば、何と言っても毎日の食事です!  
今日のご飯は何かなー?とーっておきの、ご飯の一部をご紹介します。

## 寮ごはん



寮の内見ツアーStart!



2F 食堂



3・4F 寮の部屋



3F 談話室



3F 廊下



入り口



1F 玄関

## 寮は人生の学びの場

寮では、授業で学ぶことのできない、大切な事が学べます。  
同じ年代や、他の学年の寮生と一緒に生活し  
多文化共生の方法を学びます。異なる文化や習慣を  
お互いに認め、理解し、助け合うことが大切です。  
一生の友達に出会える事も、大きな魅力です。



マリア様 たいまいー!

## 遠隔地からの生徒のために

遠くから来る生徒が、勉強や部活動に集中できる環境を用意しています。



3・4F 洗濯室

## ごあいさつ

このたび、聖霊学園高等学校は、聖霊修道院の一部を開放し、新たに寮をオープンいたしました。入寮される皆さん、そしてご家族の皆様を心より歓迎申し上げます。

寮生活を通じ、自立心や協調性を育むことができると確信しています。安心して生活できるよう、スタッフ一同全力でサポートいたしますので、どうぞよろしくお願いいたします。



聖霊学園高等学校  
校長 工藤 保代